

Alberswil

Kanton Luzern
Gemeinde Alberswil
Dorf 4, 6108 Alberswil
Tel. 041 900 3734
gemeinde@alberswil.ch

Zonenplan

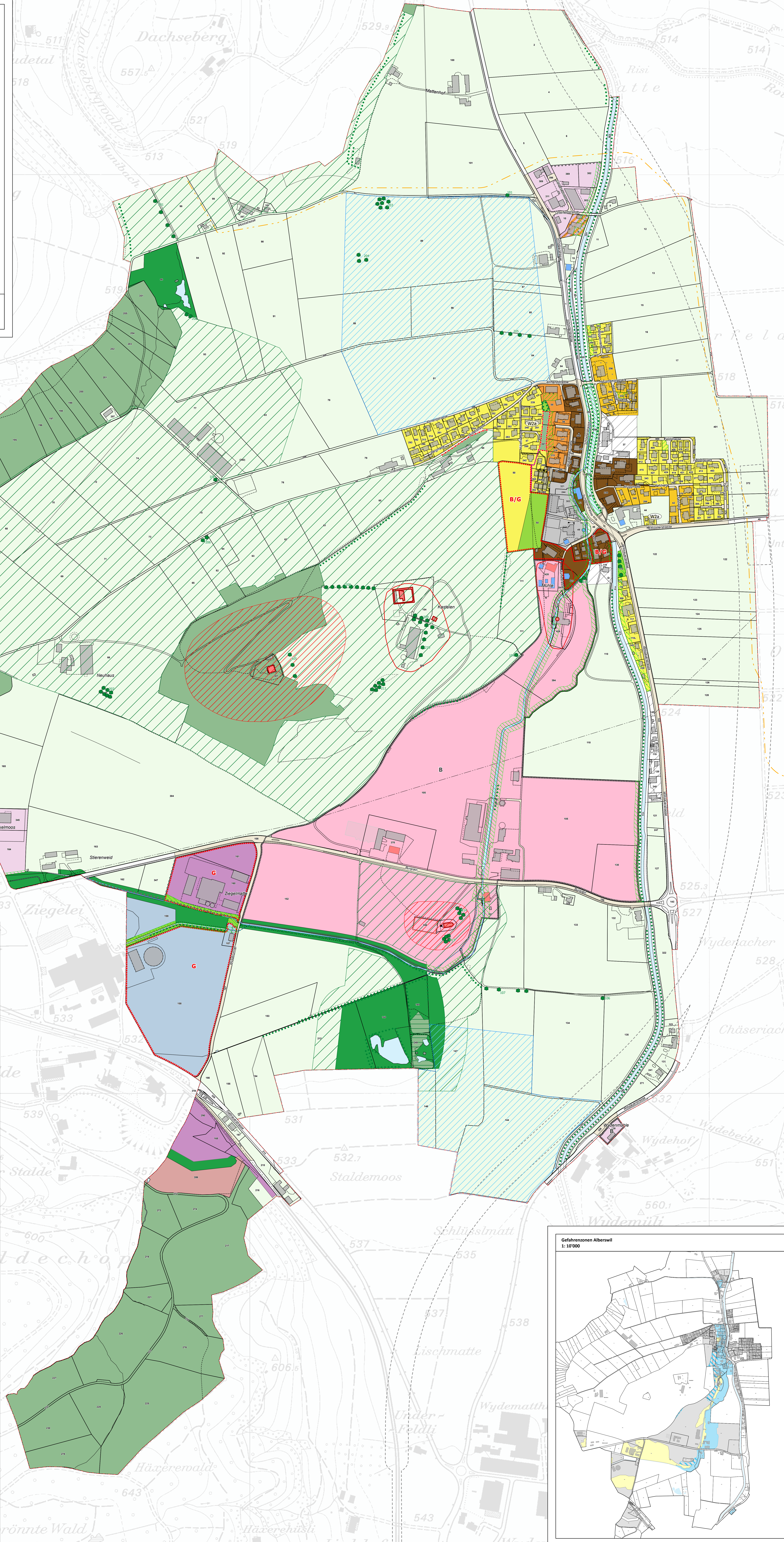
Öffentliche Auflage vom 30. Dezember 2017 bis 26. Januar 2018.
Von der Gemeindeversammlung beschlossen am 09. März 2018.

Vom Regierungsrat mit Entscheid Nr. 295 vom 19. März 2019 mit Änderungen und/oder Korrekturen genehmigt.
Bewenigt gemäss Änderungen und/oder Korrekturen am 16. Mai 2019.

Datum	Gek.	Format [mm]	Maßstab
23.05.2019	al	A3 890 x 1'290	1:2'500
Metre			
0	25	50	75
100	125	150	175



**BURKHALTER
DERUNGS AG**
Kantonale Ingenieurbüro
Baueinheit 23
6003 Luzern
Tel. 041 307 06 07
info@burkhalter.ch



1. Bauzonen

W2	Wohnzone 2 a-b	II
W3	Wohnzone 3	II
W4	Wohnzone 4	II
WA	Wohn- und Arbeitszone	III
K	Kernzone	III
A III	Arbeitszone III	III
A IV	Arbeitszone IV	IV
A ZG	Arbeitszone Ziegelei	IV
OZ	Zone für öffentliche Zwecke	III
V	Verkehrszone	III
GR	Grünzone	III
GRG	Grünzone Gewässerraum (überlagert)	
GR5	Grünzone Spielfläche (überlagert)	
SA	Sonderbauzone Agrovision	III

Lärmempfindlichkeitsstufen
gemäss Lärmschutzverordnung
Art. 43 Abs. 1 Art. 43 Abs. 2

2. Nichtbauzonen

ÜG A	Übriges Gebiet (gemäss § 56 Abs. 1a)	III
ÜG A-V	Übriges Gebiet Verkehrsfläche	III
R	Reservezone	III
LW	Landwirtschaftszone	III
ABZ	Abbauzone	IV

3. Schutzzonen / Schutzobjekte

LS	Landschaftsschutzzone (überlagert)	
NS	Naturschutzzone	
NSü	Naturschutzzone dem Wald überlagert	
NO	Naturobjekte, Nr. gemäss BZR Anhang 3	

4. Weitere Festlegungen

- Gebiet mit Gestaltungsplanpflicht
- Gebiet mit Bebauungs- oder Gestaltungsplanpflicht
- abweichende Lärmempfindlichkeitsstufe: III
- Zonenrandbepflanzung
- Zonenabgrenzung

5. Informierende Elemente

- Bebauungsplan bestehend
- Gewässerschutzzone
- Archäologische Fundstelle
- Baugruppe (gem. BILU)
- Kulturdenkmal denkmalgeschützt (gem. KDV)
- Kulturobjekt schützenswert (gem. BILU)
- Kulturobjekt erhaltenswert (gem. BILU)
- Hecken, Gehölze
- Gasleitung
- eingedecktes Gewässer
- Gewässer
- Wald
- Gemeindegrenze
- Statische Waldgrenze (gem. Art. 13 WaG)
- Verkehrskorridor Wiggental (Stand Genehmigung)

6. Gefahrenzonen (den Bauzonen überlagert)

GF 2 W	Hochwasser mittlere Gefährdung
GF 2 R	Rutschung mittlere Gefährdung
GF 1	geringe Gefährdung
	Bauzonen

